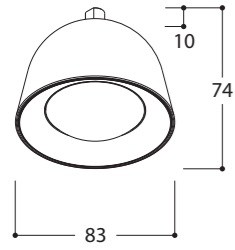


NAME	CONE JUNIOR SURFACE MOUNTED M10 HALOSPHERE		
REFERENCE	450692 TEXTURED BLACK	1800 - 3000K	
	450614 ANODIC BRONZE	1800 - 3000K	
	450615 ANODIC BROWN	1800 - 3000K	
	450604 TEXTURED WHITE	1800 - 3000K	
	450622 TEXT. WHITE + BLACK FOCUS	1800 - 3000K	
	450676 TEXT. BLACK + GOLD FOCUS	1800 - 3000K	

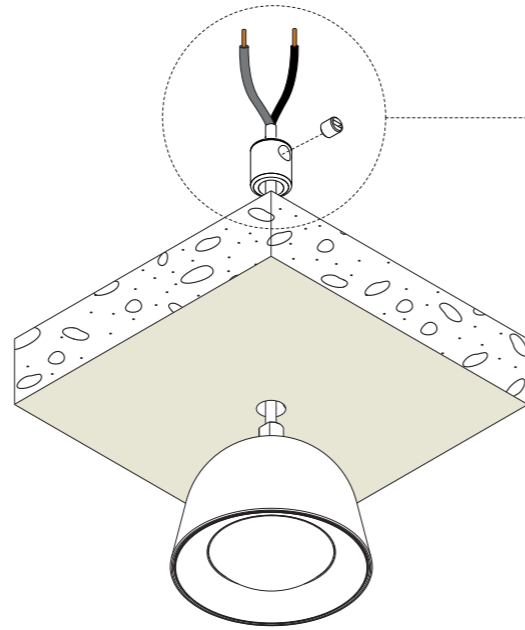
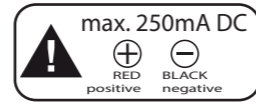
SPECIFICATIONS		
Lamptype	BR.LUX (LES 9)	
Symbol		
CCT	1800-3000K	
Luminous flux	455lm	
Power	4,25W	
Current	max. 250mA	
Forward voltage	17V	
CRI	90	
SDCM	3	
Beamangle	60°	
Orientability		
Gear	converter not incorporated	
Dimmability	CCR dimmable	
Safe distance to object	0,1m	
Class / IP	IP20	
Application	interior - ceiling surface	
Installation cut out / depth	Ø42mm 50mm	
Weight	0,4 kg	



INSTALLATION

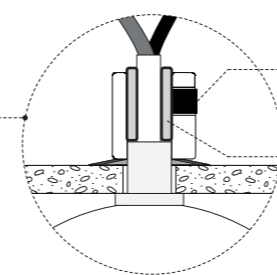
A Without any base when ceiling (plasterboard, metal, wood...) is accessible from above

1 Mount the pendant lighting fixture

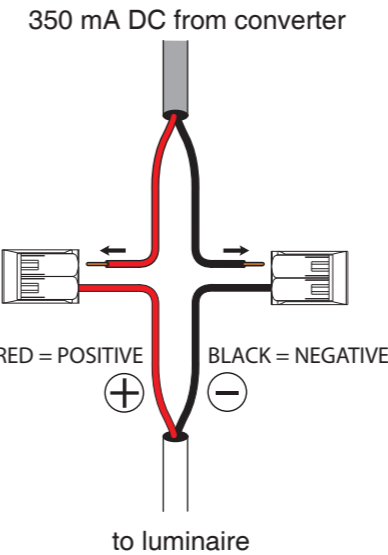
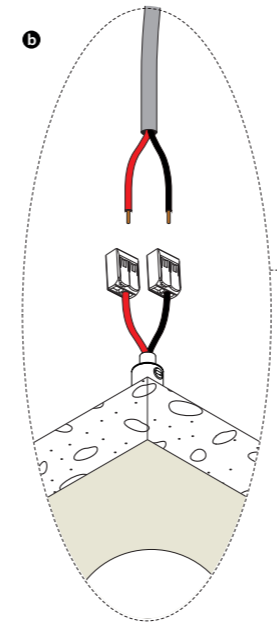


2 Adjust cable length + make mechanical & electrical connection above ceiling

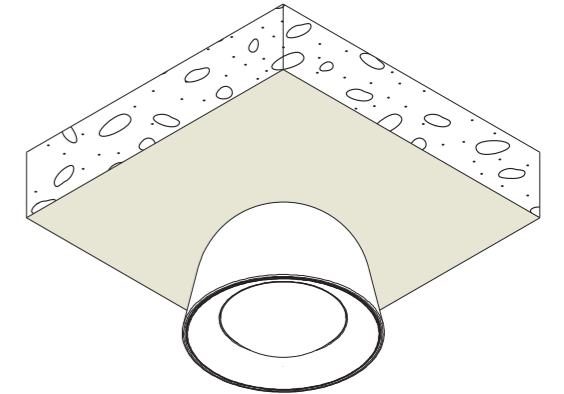
- Ceiling thickness 1-10mm
- make hole Ø10,5mm
- fix strain relief with nipple



- Hex 4 Loosen/tighten cable clamp before/after cable length adjustment.
- Use rubber part to center the cable in the strain relief



3 Switch on mains power supply



BASE ACCESSORY

B	C	optional		
M10 BASE RECESSED SMALL WC	M10 BASE RECESSED LARGE WC	M10 BASE PRO 600 CI MAINS DIMMABLE	M10 BASE PRO 900 CI MAINS DIMMABLE	M10 BASE PRO 1200 CI MAINS DIMMABLE
408847 TEXT. WHITE	408947 TEXT. WHITE	379548 TEXT. WHITE	379648 TEXT. WHITE	379748 TEXT. WHITE
408826 TEXT. BLACK	408926 TEXT. BLACK	379527 TEXT. BLACK	379627 TEXT. BLACK	379727 TEXT. BLACK
408844 ANODIC BRONZE	408944 ANODIC BRONZE			
408845 ANODIC BROWN	408945 ANODIC BROWN			

B With M10 base 'recessed small' for electrical connection above ceiling

- drill 1x hole Ø20mm
- installation depth: 50mm

see separate manual

C With M10 base 'recessed large' for electrical connection above ceiling

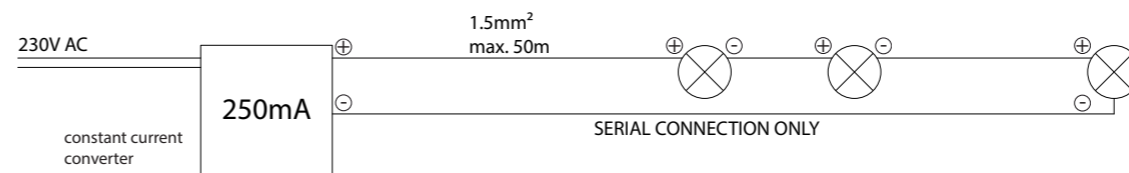
- drill 1x hole Ø42mm
- installation depth: 50mm

see separate manual

D With M10 base PRO '600', '900', '1200' for surface mounting on ceiling

see separate manual

In case multiple lighting fixtures need to be connected to a single converter, please only switch the fixtures using a serial connection:



- NL** Installatie- en onderhoudsrichtlijnen m.b.t. de fabrieksgarantie.
- De plaatsing, de aansluiting en het uittesten van dit toestel dient steeds te gebeuren door een erkend elektro-installateur.
 - Dit toestel moet geïnstalleerd, verbonden en getest worden volgens de nationaal geldende reglementen op elektrische installaties.
 - De technische bijsluiter dient te worden beschouwd als een onderdeel van de algemene verkoopsvoorwaarden van TAL nv.
 - De elektro-installateur is verantwoordelijk voor het gebruik van compatibele voorschakelapparatuur die voldoen aan de geldende IEC normen.
 - Reinig het toestel enkel met een zachte en lichtvochtige doek zonder reinigingsmiddel.
 - Schakel altijd eerst de elektriciteit uit alvorens het toestel te plaatsen en te installeren.
- EN** Installation and maintenance instructions regarding the manufacturer's warranty.
- Installation, connection and testing of this product must always be performed by a certified electrician.
 - This product must be installed, connected and tested in accordance with the applicable national regulations for electrical installations.
 - The technical manual must be regarded as part of the general sales conditions of TAL nv.
 - The electrical installer is responsible for the use of compatible control gear that meets the applicable IEC standards.
 - Only clean the device with a soft and slightly moist cloth without detergent.
 - Always switch off the electricity supply before installing and connecting the product.
- DE** Installations- und Wartungsanweisungen bezüglich der Herstellergarantie.
- Installation, Anschluß und Prüfung dieses Geräts soll nur von einem anerkannten Elektriker ausgeführt werden.
 - Dieses Gerät soll in Übereinstimmung mit den nationalen geltenden Vorschriften für Elektroinstallationen installiert, angeschlossen und geprüft werden.
 - Die technische Anleitung muß als Teil der allgemeinen Verkaufsbedingungen von TAL nv betrachtet werden.
 - Der Elektroinstallateur ist verantwortlich für die Verwendung von kompatiblen Betriebsgeräten, die den geltenden IEC-Normen entsprechen.
 - Reinigen Sie das Gerät nur mit einem weichen und leicht feuchten Tuch ohne Reinigungsmittel.
 - Schalten Sie den Strom immer aus, bevor Sie das Gerät installieren und anschließen.
- FR** Instructions d'installation et d'entretien concernant la garantie du fabricant.
- L'installation, la connexion et les essais de cet appareil doivent toujours être effectués par un électricien reconnu.
 - Cet appareil doit être installé, raccordé et testé conformément aux réglementations nationales pour les installations électriques.
 - La notice technique doit être considérée comme faisant partie des conditions générales de vente de TAL SA.
 - L'installateur électrique est responsable de l'utilisation d'un équipement de contrôle compatible qui satisfait aux normes CEI applicables.
 - Nettoyez l'appareil uniquement avec un chiffon doux et légèrement humide sans détergent.
 - Éteignez toujours l'électricité avant d'installer et de connecter l'appareil.

ALWAYS DISCONNECT MAINS POWER SUPPLY FROM CONVERTER BEFORE SWITCHING "ON" LED LUMINAIRES TO PREVENT HOT PLUGGING ISSUES!